

公司網頁: www.jines.com



● **徵才職位：工務工程師**

● **需求人數：2 人**

● **工作內容：**

1. 了解現場工作技術細節
2. 專案人、機、料預估籌備，編製有參考範本之計畫書
3. 出席會議時，參與工務與技術事項討論
4. 工地安全、衛生、品質、進度的檢查與導正
5. 檢討現況，導引節約做法
6. 保護及爭取公司權益
7. 現場異常狀況之協助處理
8. 導正或排除妨礙工進的障礙
9. 具海內外工程學習機會

● **工作技能：AUTO CAD, OFFICE 文書處理軟體**

● **工作待遇：\$38,000~\$55,000/月(工地獎金另計)**

● **上班地點：台灣全省(視專案狀況需求出差)**

● **其他：**

1. 願接受海內外培訓及全省工地調度
2. 對專案現場技術工作有經驗或興趣
3. 具汽機車駕照

● **上班時段：日班，08:00~17:00**

● **休假制度：週休二日(依專案性質調整休假)**

● **工作經歷：役畢或免役**

● **學歷要求：專科以上**

● **科系要求：土木工程、河海工程或建築相關**

● **相關語文條件：英文 聽說讀寫能力: 普**

● **具備駕照：輕型機車、普通小型車**



駿馳的堅持 3S+E

Ethics
Science
Speed
Service



 JinesConstruction

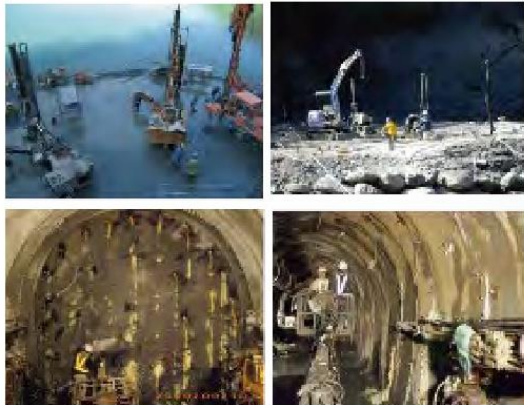
▶ **專業灌注施工團隊**
地盤改良 · 湧水灌漿 · 滲漏修復 · 土汙整治

駿馳工程股份有限公司

駿馳工程股份有限公司
Jines Construction Co., Ltd.

服務社會

駿馳工程特色



▶▶ 28年專業經驗

駿馳工程股份有限公司成立於1992年，參與國內外地層加固、地下空間與隧道湧水搶險、滲漏水治理、土汙整治、結構修復等工作已超過 28年。在專業領域上累積相當多的經驗和超過1000個以上的工程實績。

▶▶ 專業領域

駿馳公司自創業以來專注於各類灌注技術，在專業領域上可提供四大類服務：

**地盤改良，湧水灌漿
滲漏修復，土汙整治**

▶▶ 技術創新

本公司從德國、加拿大、芬蘭、日本等國家，引進新材料、新技術、新設備超過十餘項。自主研發取得臺灣地區3項專利，自主研發改進設備與工法、材料超過40項。創新進步成果應用在每一次的服務提升，具備提供業主最具價值解決方案的能力。

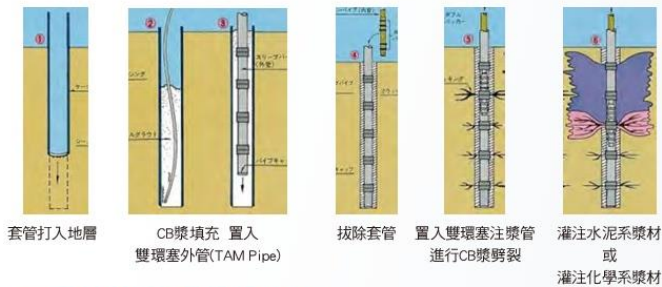
▶▶ 國際服務

隨著技術經驗與運營量能的持續累積，本公司服務範圍逐漸擴展至泰國、越南、新加坡等地，並於2016年6月在中國大陸成立福建駿馳工程科技有限公司，2019年8月成立駿馳(山東)工程科技有限公司，是第一家取得全大陸地區不分等級特種工程專業承包資質的台灣廠商。

創造多贏

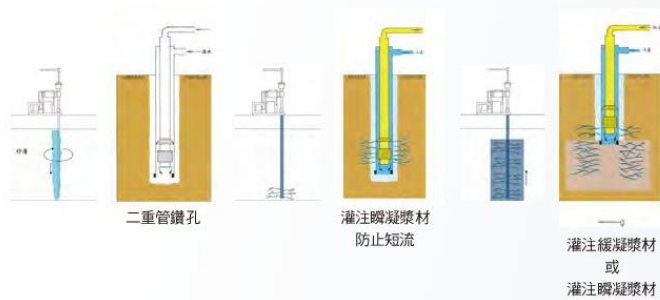
常用灌漿技術

▶▶ 雙環塞灌漿工法



- ◆ 每33公分一階灌注(一般設定)，漿液可有效均勻注入地層中。
- ◆ 各孔、各深度均可重複施灌。
- ◆ 可灌注速凝、緩凝漿材、土汗整治藥液或土壤液化防治漿液。
- ◆ 最可靠、有效的低壓灌注工法。

▶▶ 二重管複合式灌漿工法



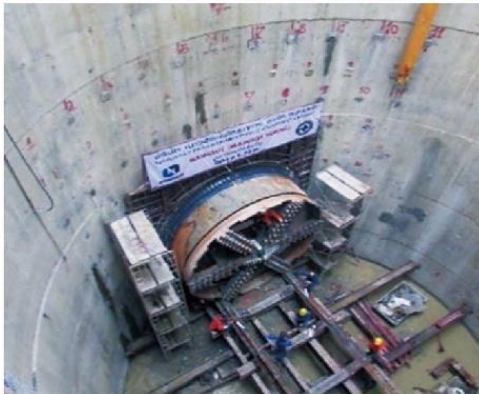
- ◆ 機具搬運便捷、操作靈活度高、工作效率佳。
- ◆ 可配合1秒超瞬凝、瞬凝或緩凝漿材進行灌注。
- ◆ 各種灌注角度均可施工。
- ◆ 可在隧道內或狹窄空間操作。

▶▶ 熱瀝青灌漿工法



- ◆ 針對地下水突湧，最迅速有效的治理工法。
- ◆ 粘結性佳，凝結後容許微量變形。
- ◆ 封堵岩層裂隙及破碎帶湧水效果好。
- ◆ 可應用在隧道、基坑、堤壩等不同場合的湧水。
- ◆ 可於地下空間施工過程及使用期間進場施作，取代或重建防水板。

▶▶ 地盤改良服務

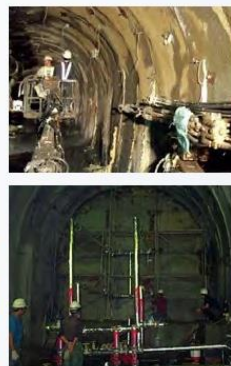


一 潛盾發進/到達

- ◆ 岩層、土層、礫石層不同地層注漿加固及止水。
- ◆ 垂直、水平、斜向角度注漿。
- ◆ 高壓旋噴、低壓化學注漿各類工法。
- ◆ 發進與到達區域注漿，確保土層穩定性及地層滲透係數低於 $1 \times 10^{-5} \text{cm/sec}$ 。

二 止水隔幕

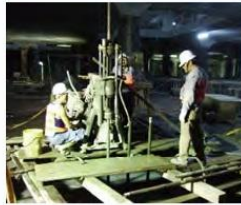
- ◆ 基坑垂直隔幕或封底水平隔幕注漿。
- ◆ 特殊灌漿技術，可在流動水中成形隔幕。
- ◆ 可於各種不同地質條件下注漿構成隔幕。
- ◆ 注漿範圍地層滲透係數低於 $1 \times 10^{-5} \text{cm/sec}$ ，保障基坑開挖安全。



三 全斷面注漿

- ◆ 穿越岩層破碎帶、暗挖地下通道、軟土隧道全斷面止水、加固注漿。
- ◆ 因應工程需要，全斷面可分區灌注不同漿材，如水泥、樹脂、高滲透漿液、瀝青等。
- ◆ 可於高壓湧水等艱難條件下施工。
- ◆ 搭配特殊堵漏牆、止水箱、防噴裝置，保障施工安全。
- ◆ 可運用在止水、止氣、加固等不同工程目的。

▶▶ 湧水灌漿服務



一 基坑湧水

- ◆ 地下車站、深基坑開挖湧水、湧砂緊急止水。
- ◆ 熱瀝青、各種瞬凝漿液單獨或搭配運用。
- ◆ 連續壁瑕疵、破損、接頭大量漏水快速封堵。
- ◆ 各類地層湧水，即時提供有效解決方案及人機料動員配合。

二 潛盾發進、到達、夾埋、地中接合

- ◆ 潛盾隧道各種常規及特殊困難狀況注漿處理。
- ◆ 運用熱瀝青及各種瞬凝漿液達到迅速有效止水效果。
- ◆ 可在地表、隧道內部、潛盾機頭內外作業。
- ◆ 搭配豐富經驗及有效處置，可減少工期延誤，降低損失。



三 隧道湧水坍方

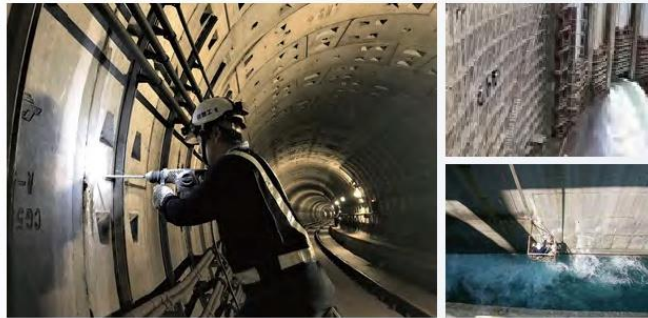
- ◆ 暗挖隧道坍方、湧水、支撐擠壓變形、瓦斯逸出等特殊災變處理。
- ◆ 熱瀝青、樹脂、各種瞬凝漿液及傳統漿材搭配運用，達到效果最佳、費用最低等效益。
- ◆ 新、舊隧道維護、止漏、加固、結構修復工作。
- ◆ 因應湧水狀況、地質條件、水文變化，提供最具價值解決方案。



快速勤奮

▶▶ 滲漏修復服務

- ◆ 地下車站、建築物地下室、地下發電站、隧道、箱涵洞道、電纜涵洞、共同管道等地下空間，施工中及完成後滲水治理、結構加固工作。
- ◆ 注漿材料多樣化，包含：熱瀝青、樹脂漿材、矽酸系漿材、水泥系漿材等各類瞬凝及緩凝耐久性材料，可因應各類需求使用。
- ◆ 灌注位置可包括結構內、外側及周邊地層，依據實際滲漏水情況研擬最佳治理方案。



▶▶ 土汙整治服務



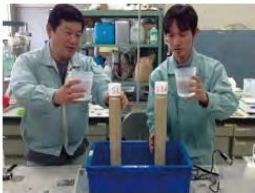
- ◆ 各類污染液體滲入地層，化學、生物葯劑灌注整治。
- ◆ 舊有廠房拆遷、建案開發，地層污染注漿整治。
- ◆ 配合業主需求，灌注位置可設置於廠房內、外側，避免對運作中生產線造成影響。
- ◆ 針對個案需求，採用防腐蝕全自動或半自動注漿設備進行定時、定量灌注，整治效果卓越。

特殊材料



▶▶ 瞬凝漿材

- ◆ 可於1秒鐘內凝結，有效封堵湧水。
- ◆ 膠結體不受水質及環境影響，可長期發揮堵水功能。
- ◆ 無毒、不造成環境汙染。膠結體不分解，具高度穩定性。
- ◆ 模組化自動拌漿設備，搬運安裝迅速，可即時發揮搶險功能。



▶▶ 高滲透型漿材

- ◆ 針對低壓地質改良注漿開發，有效改善傳統矽酸系漿材耐久性差、滲透性不良的缺點。
- ◆ 特殊矽酸鈉漿材(Silica Shot A)具有耐久性佳、抗鹽鹼、抗有機質影響等效能。
- ◆ 漿材粘滯度與水相近，具高滲透性。
- ◆ 膠結時間具調控性，可控制於1秒-360分鐘完成凝結。
- ◆ 在粉土質砂層及低滲透性土層中具備良好適用性。



▶▶ 特殊樹脂聚合物

- ◆ 改善以往聚胺酯止水效果不佳、耐久性差等缺失。開發非溶劑型不膨脹樹脂漿材，確保耐久性、粘結性、耐候性、抗壓強度等符合長期使用要求，充分發揮樹脂材料止水、加固工程特性。
- ◆ 多樣化特殊聚胺酯漿材，包含彈性不膨脹、剛性不膨脹、自膨脹、遇水膨脹等樹脂漿材，可靈活搭配運用，達到最佳效果。
- ◆ 改性環氧樹脂漿材，具有固化迅速、抗潮濕、強度高等特性，適用各項結構修復運用。
- ◆ 低粘滯度、高滲透性樹脂，微裂隙滲透侵入性高，防滲漏效果極佳。
- ◆ 瞬間膨脹樹脂材料，適合狹窄空間流動水及壓力水封堵使用。
- ◆ 高抗壓強度樹脂漿材，適合建築結構及機場、隧道、高速公路道版頂升、加固使用。



▶▶ 瀝青漿材

- ◆ 天然瀝青提煉漿材，不造成環境汙染，不溶於水，湧水封堵性能優越。
- ◆ 熱瀝青遇水降溫後粘滯度快速提升，呈現湧水越大凝結速度越快的工程特性。
- ◆ 瀝青具有遇熱再融特性，高溫漿材延伸及侵入性佳，適合岩層破碎帶抽坍、湧水全斷面封堵使用。
- ◆ 可用於封堵地層大量湧水，亦可做為結構物滲水外包式治理，替代或修復防水膜。



▶▶ 抽坍治理

隧道開挖破碎帶抽坍



隧道開挖崩積層抽坍



▶▶ 湧水封堵

暗挖隧道湧水



TBM 隧道湧水



▶▶ 瓦斯溫泉封堵

隧道開挖瓦斯洩漏封堵



隧道開挖溫泉突湧封堵



▶▶ 破碎岩層加固

隧道口崩積岩層加固



隧道內破碎岩層加固





▶▶ 發進與到達止水灌漿

潛盾豎井水平注漿



潛盾鏡面注漿



▶▶ 潛盾隧道搶險

潛盾隧道湧水搶險



潛盾隧道內部灌漿



▶▶ 特殊灌漿

豎井側壁注漿



豎井封底注漿



▶▶ 潛盾隧道止漏

潛盾環片止漏



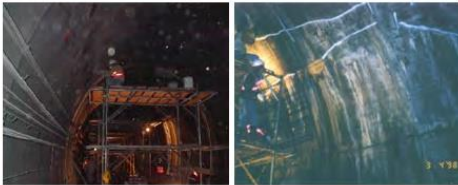
潛盾道版止漏





▶▶ 鐵路隧道止漏

鐵路隧道襯砌止漏



鐵路隧道道版止漏



▶▶ 鐵路隧道加固

隧道襯砌背填加固



隧道仰拱止漏加固



▶▶ 鐵路隧道結構加固

隧道襯砌結構補強



隧道襯砌岩栓加固



▶▶ 地下站體灌漿與止漏加固

捷運隧道止漏



捷運隧道及站體加固





▶▶ 壩體止漏

壩體節塊止漏



溢洪道結構止漏



▶▶ 壩體補強

壩體結構補強



大壩基礎灌漿



▶▶ 圍堰隔幕

圍堰隔幕注漿



圍堰基礎地質改良



▶▶ 圍堰湧滲處理

拋石圍堰隔幕



管樁圍堰





▶▶ 開挖湧水防治

深開挖湧水搶險 - 熱瀝青



深開挖湧水搶險 - 化學漿



▶▶ 地下結構湧滲水

地下電廠湧水



地下箱涵湧滲水修復



▶▶ 建物基礎湧水處理

建物基礎湧水 - 岩塊層



建物基礎湧水 - 礫石層



▶▶ 地下洞道止漏加固

共同管道止漏加固



地下洞道結構加固





▶▶ **橋樑基礎施工湧水**

橋樑版樁帷幕湧水



橋樑承台鋼模湧水



▶▶ **橋樑結構加固**

橋樑結構修復



橋樑鋪面防水整治



▶▶ **鋪面頂昇**

機場跑道頂昇(含噴泥漿防治)



高速公路鋪面頂昇



▶▶ **建物扶正**

建築物扶正



廠房基礎補強





▶▶ 建築物修復加固

歷史建築修復加固



現代建築修復加固



▶▶ 受損結構物加固

結構物火害修復



箱涵鋼筋銹蝕修復



▶▶ 大型儲物槽結構修復

儲物槽結構修復



儲物槽構件填充加固



▶▶ 新建結構物下地層加固

結構物下新建通道地層加固



車站改建地層加固





▶▶ 土壤汙染整治

工業廠房汙染



農地汙染



▶▶ 地錨檢測與修復

地錨自由端檢測



地錨止滲及防銹灌注



▶▶ 汙染整治設備

自動化土汙整治設備



半自動小型土汙整治設備



▶▶ 地下洞道檢測與修復

汙水壓力洞道檢測與修復



地下電纜洞道檢測與修復





企業文化

- 品格誠信 Ethics
- 技術專精 Science
- 快速行動 Speed
- 服務負責 Service

服務據點



▶ 專業灌注施工團隊

地盤改良 • 湧水灌漿 • 滲漏修復 • 土汙整治



www.jines.com